

Grayn x SINTEF x InnOpp

Sporbar, transparent, nøyaktig, og målbar bærekraftsdata
for reiselivsnæringen i Nordland

I forbindelse med innvilget prosjektstøtte fra Regionalt Forskningsfond Nordland ønsker Grayn og prosjektpartner, Sintef, å inngå partnerskap med reiselivsbedrifter fra Nordland.



INNOVATIVE
OPPLEVELSER



i Prosjektinformasjon

Prosjektet har som hovedmål å utvikle et programvaresystem for bærekraftsindikatorer for reiselivsnæringen. Det vil si:

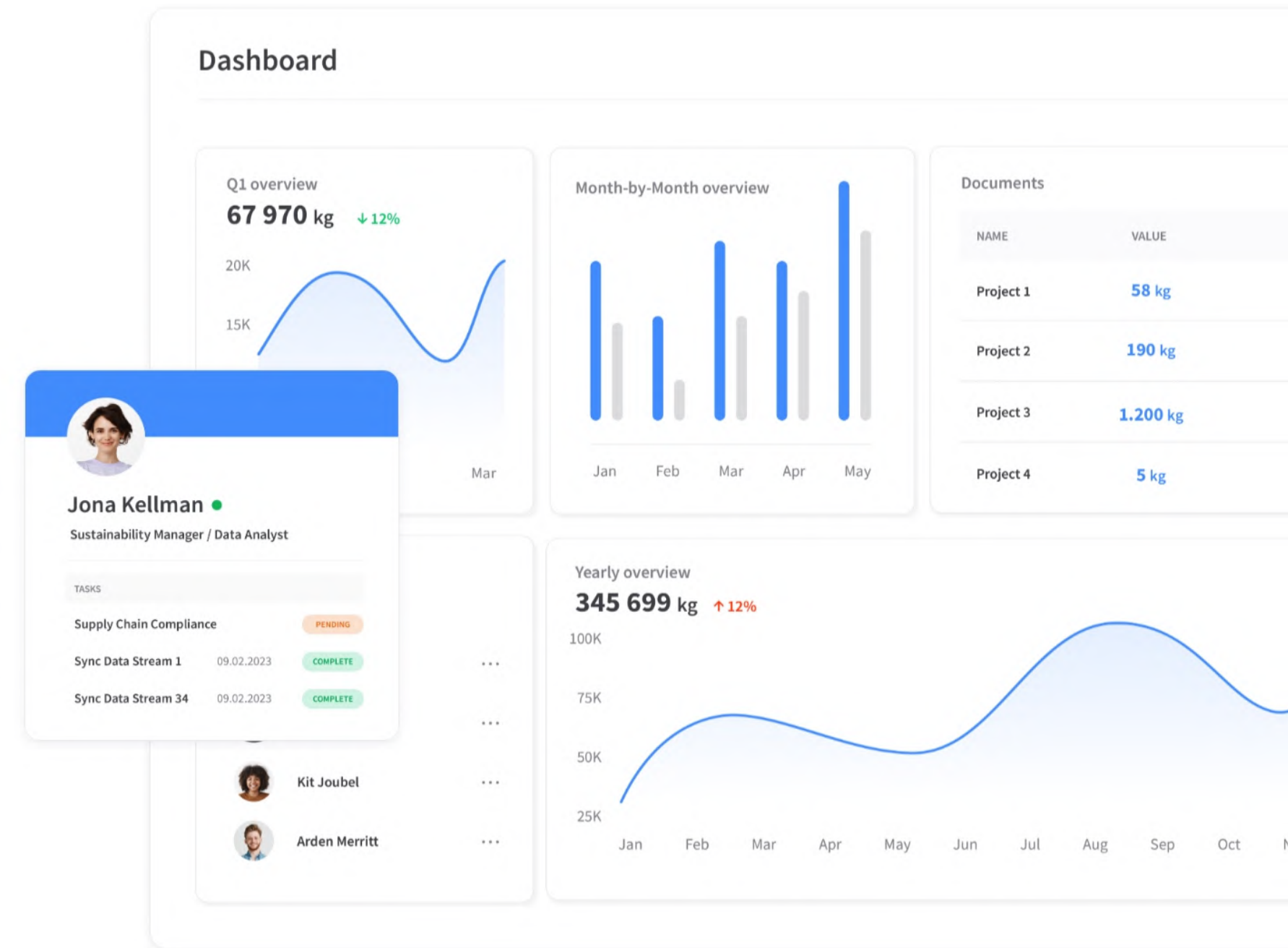
- Hvilken type bærekraftsdata bør en reiselivsbedrift samle inn?
- Hvilke konkrete og lettforståelige indikatorer/innsatsfaktorer bør brukes?
- Hvor langt ut i leverandørkjeden er det relevant å samle inn data? Eg. kunders reiseveg.
- Hvilken type data bør samles inn før man foretar en utslippsanalyse av klimagasser?
- Hvordan kan fremgang måles, og hvordan kan fremgang og bærekraftstiltak kommuniseres ut til kunde?



🔗 Gayns rolle som prosjekteier

Grayn utvikler en programvare for bærekraftsregnskap – det utvidede klimaregnskapet, hvor vi tilbyr brukerne et styringssystem for bærekraft.

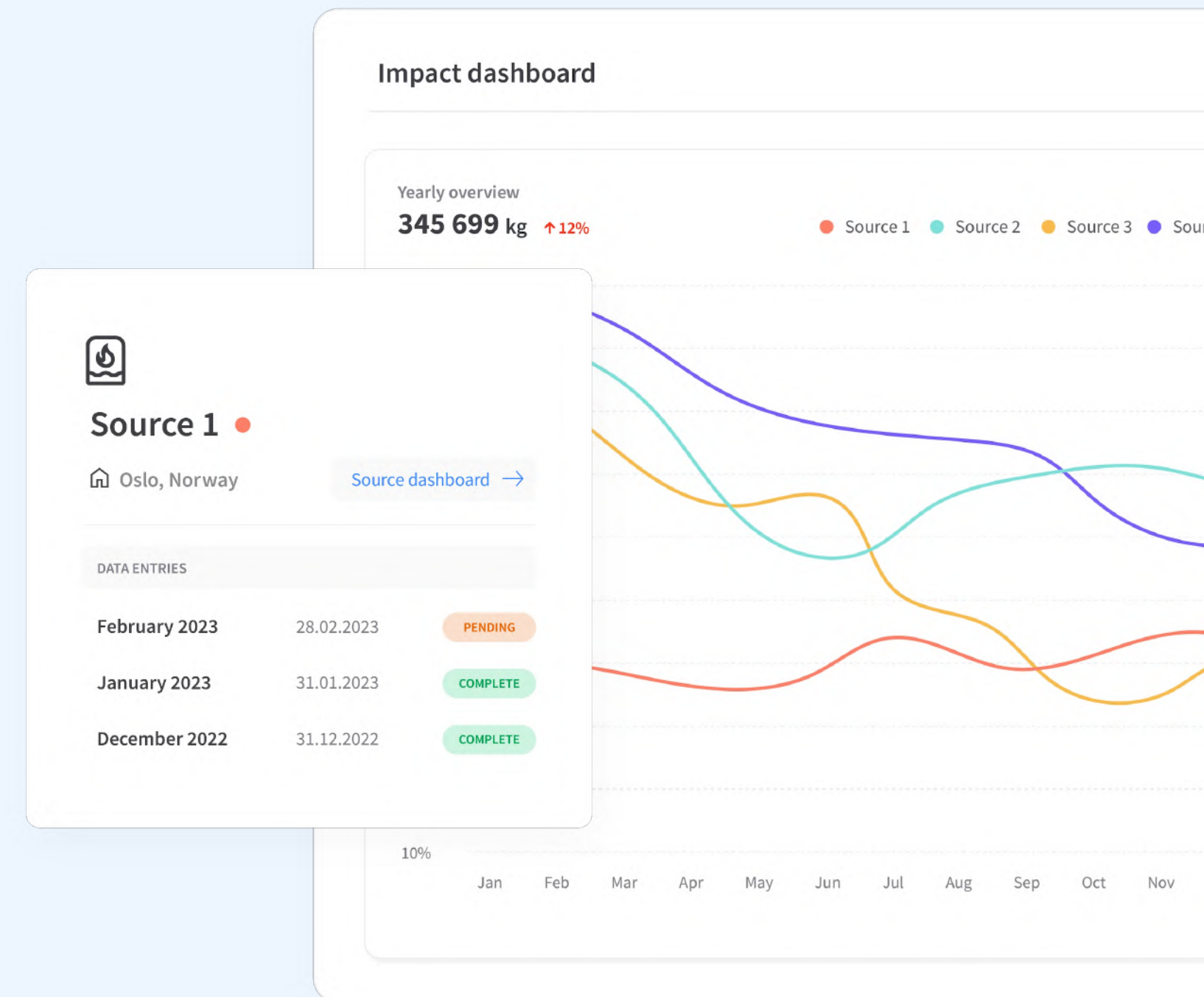
Programvaren samler, strukturerer, og analyserer data direkte fra en virksomhet, og knytter denne opp mot relevante indikatorer.



🏆 Fordelene med bruk av et styringssystem for bærekraft

- Kan tilpasses utfordringene til hver enkelt bedrift
- Effektiv og sporbar systematisering av data
- Gir bedriften en god forståelse av hva som er bedriftens nåsituasjon, slik at det blir tydelig hvor tiltak bør implementeres og hva effekten av disse tiltakene er over tid

Det vil etterhvert også være mulig å eksponere data direkte til en bærekraftsrapport, og knytte data opp mot eksterne rammeverk (feks. FNs bærekraftsmål, GHG-protokollen, GRI rammeverket).



☰ Fremdriftsplan

Fremdriftsplanen er foreløpig som vist under. Denne kan endres ved behov for den enkelte deltaker.

- Oppstart i uke 12-13, dato tilpasses deltakers tilgjengelighet
- Digital workshop 1-1.5 timer ved oppstart
- 1 møte i pr uke i 4 uker
- Inkluderer introduksjon til Grayns plattform og datainnsamling
- Utarbeiding av bærekraftsrapport i slutten av prosjektet om ønskelig (pris avhenger av bedriftens kompleksitet)



📢 Prosjektorganisering og deltakelse

- Deltakelse vil skje digitalt og er kostnadsfritt
- Det største fokuset ligger på reiselivsbedrifter i Nordland
- Deltakere vil få tilgang til en bærekraftsrådgiver som vil kartlegge utfordringer, hjelpe bedriftene sette opp indikatorer og starte datainnsamling (begrenset til 5 timer).
- Grayn tilbyr fri bruk av programvaren under prosjektet, og rabatterte priser for bruk etter prosjektslutt.



Påmelding

- Påmelding er via epost til prosjektleder: stina@grayn.io
- Inkluder gjerne følgende i epost: Bedriftsnavn, org.nummer, kontaktperson og kontaktinfo
- Påmeldingsfrist: snarest
- Spørsmål om prosjekt eller deltakelse kan også sendes til stina@grayn.io

Representert ved

Stina Skånhoff, Rådgiver, Grayn

Pavel Stransky, Forsker, Sintef Helgeland

Helga Holmestad, Forsker, Sintef Digital

